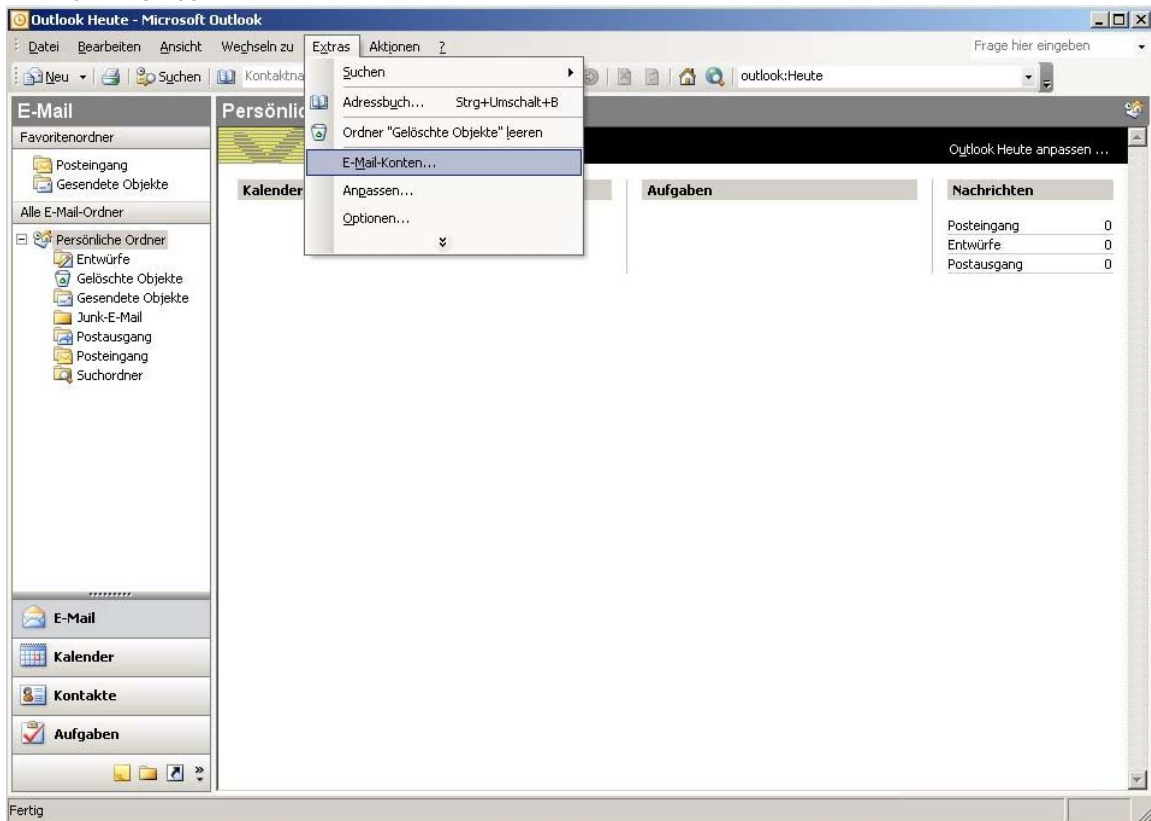


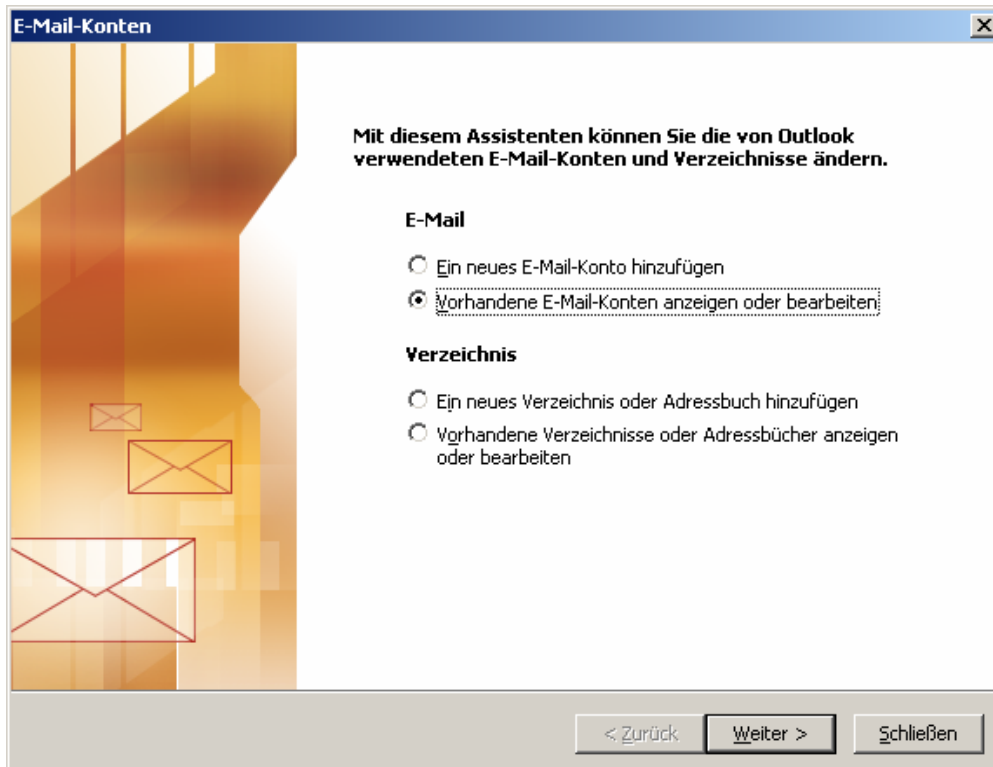
Konfiguration der SMTP- Authentifizierung in MS Outlook

(Microsoft Outlook 2003)

Starten Sie das Programm Outlook 2003. Laden Sie im Menu den Punkt Extras -> E-Mail-Konten.



Klicken Sie hier das zweite Feld an. Danach klicken Sie auf Weiter.



Klicken Sie hier Ihr bestehendes E-Mail-Konto an. Klicken Sie danach auf Ändern.

E-Mail-Konten

Wählen Sie ein Konto, um dessen Einstellungen zu bearbeiten oder um es zu entfernen.

E-Mail für diese Konten wird in der folgenden Reihenfolge bearbeitet:

Name	Typ
mail.musterag.ch	POP/SMTP (Standard)

Ändern...
Hinzufügen...
Entfernen
Als Standard festl.
Nach oben
Nach unten

Neue Nachrichten übermitteln an:
Persönliche Ordner
Neue Outlook-Datendatei...

< Zurück Fertig stellen Abbrechen

Überprüfen Sie, ob der Posteingangsserver (POP3) und der Postausgangsserver (SMTP) *mail.ihreDomain.ch* lautet. Klicken Sie danach auf Weitere Einstellungen.

E-Mail-Konten

Internet-E-Mail-Einstellungen (POP3)
Alle Einstellungen auf dieser Seite sind nötig, damit Ihr Konto richtig funktioniert.

Benutzerinformationen
Ihr Name: Hans Muster
E-Mail-Adresse: hans.muster@musterag.ch

Serverinformationen
Posteingangsserver (POP3): mail.musterag.ch
Postausgangsserver (SMTP): mail.musterag.ch

Anmeldeinformationen
Benutzername: web00p1
Kennwort: *****
 Kennwort speichern

Einstellungen testen
Wir empfehlen Ihnen, das neue Konto nach dem Eingeben aller Informationen in diesem Fenster zu testen, indem Sie auf die Schaltfläche unten klicken (Netzwerkverbindung erforderlich).
Kontoeinstellungen testen...

Anmeldung durch gesicherte Kennwortauthentifizierung (SPA)
Weitere Einstellungen...

< Zurück Weiter > Abbrechen

Klicken Sie hier auf Postausgangsserver.

Internet-E-Mail-Einstellungen

Allgemein Postausgangsserver Verbindung Erweitert

Der Postausgangsserver (SMTP) erfordert Authentifizierung

Gleiche Einstellungen wie für Posteingangsserver verwenden

Anmelden mit

Benutzername:

Kennwort:

Kennwort speichern

Anmeldung durch gesicherte Kennwortauthentifizierung (SPA)

Vor dem Senden bei Posteingangsserver anmelden

OK Abbrechen

Aktivieren Sie die erste Option wie folgt. Klicken Sie danach auf OK.

Internet-E-Mail-Einstellungen

Allgemein Postausgangsserver Verbindung Erweitert

Der Postausgangsserver (SMTP) erfordert Authentifizierung

Gleiche Einstellungen wie für Posteingangsserver verwenden

Anmelden mit

Benutzername:

Kennwort:

Kennwort speichern

Anmeldung durch gesicherte Kennwortauthentifizierung (SPA)

Vor dem Senden bei Posteingangsserver anmelden

OK Abbrechen

Klicken Sie auf Weiter.

E-Mail-Konten [X]

Internet-E-Mail-Einstellungen (POP3)
Alle Einstellungen auf dieser Seite sind nötig, damit Ihr Konto richtig funktioniert.

Benutzerinformationen

Ihr Name:

E-Mail-Adresse:

Anmeldeinformationen

Benutzername:

Kennwort:

Kennwort speichern

Anmeldung durch gesicherte
Kennwortauthentifizierung (SPA)

Serverinformationen

Posteingangsserver (POP3):

Postausgangsserver (SMTP):

Einstellungen testen

Wir empfehlen Ihnen, das neue Konto nach dem Eingeben aller Informationen in diesem Fenster zu testen, indem Sie auf die Schaltfläche unten klicken (Netzwerkverbindung erforderlich).

Klicken Sie nun auf Fertig stellen um Änderungen zu beenden.